

ЧИП – 2016 (Азия)

9 – 10 классы

Задания, оцениваемые в 3 балла

1. Азия занимает около ... всей суши Земли.

- А) 10%; Б) 20%; В) 30%; Г) 40%; Д) 50%.

2. Азию от Африки отделяет ... пролив.

- А) Гибралтарский; Б) Сангарский; В) Ормузский; Г) Берингов; Д) Баб-эль-Мандебский.

3. В каком крупном городе России можно постоять на мосту, соединяющем Европу и Азию?

- А) Екатеринбург; Б) Оренбург;
В) Челябинск; Г) Астрахань;
Д) Ростов-на-Дону.



4. Некоторые государства Азии расположены на островах. Островным государством не является ...

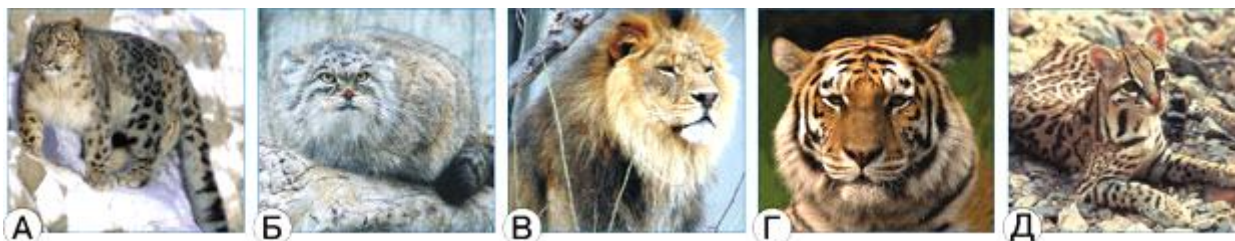
- А) Индонезия; Б) Япония; В) Филиппины; Г) Камбоджа; Д) Сингапур.

5. Карта страны есть на государственном флаге ...

- А) Кипра; Б) Ирака; В) Индонезии; Г) Узбекистана; Д) Ирана.



6. Николай Михайлович Пржевальский в книге о своей второй тибетской экспедиции писал: «Эта «царственная кошка» в районе наших путешествий по Центральной Азии найдена была лишь в Чжунгарии и Восточном Туркестане». О ком идёт речь?



7. Место происхождения знаменитых ангорских коз ...

- А) Ангара; Б) Анкара; В) Ангола; Г) Ангрэн; Д) Андорра.

8. Дымный (чёрный) порох был изобретён китайскими монахами и алхимиками в IX веке. В его состав входит индийская селитра, которая является калиевой солью ...

- А) серной кислоты; Б) сернистой кислоты; В) угольной кислоты;
Г) азотистой кислоты; Д) азотной кислоты.

9. В Западной Сибири расположены крупнейшие грядово-мочажинные болота, на которых собирают ...



10. Храм Тодайдзи, одно из самых крупных в мире сооружений из дерева, находится ...

А) в Китае; Б) в Японии; В) в Индонезии; Г) в Индии; Д) на Филиппинах.

Задания, оцениваемые в 4 балла

11. В книге «Остров Сахалин» А.П. Чехов рассказывает, что многие исследователи, побывавшие на Сахалине, долгое время считали его полуостровом. Кто первым установил, что Сахалин – остров?

А) Лаперуз; Б) Браутон; В) Крузенштерн; Г) Невельской; Д) Беринг.

12. Самая мощная гидроэлектростанция построена на реке ...

А) Хуанхэ; Б) Ангара; В) Янцзы; Г) Меконг; Д) Салуин.



13. Какая горная система не попадает под влияние азиатского температурного минимума?

А) Тибет; Б) Среднесибирское плоскогорье; В) Алданское нагорье;
Г) Центральный Алтай; Д) Хребет Черского.

14. Растения засушливых мест обитания, или фреатофиты ...

А) запасают воду в стеблях;
Б) запасают воду в листьях;
В) имеют глубокие корневые системы, достигающие грунтовых вод;
Г) имеют надземные части, отмирающие в жаркое время года;
Д) имеют очень короткий жизненный цикл.

15. Самым распространённым металлом в земной коре является алюминий. В составе какой горной породы содержание алюминия максимально?

А) гранит; Б) глина; В) базальт; Г) песок; Д) кварцит.

16. Самая распространённая зерновая культура в высокогорьях Азии – это ...

А) пшеница; Б) рожь; В) кукуруза; Г) рис; Д) ячмень.

17. Для предотвращения опустынивания северных провинций Китая в проекте «Зелёная китайская стена» используют растение ...

А) кипарис; Б) акация; В) шиповник; Г) саксаул; Д) гребенщик.

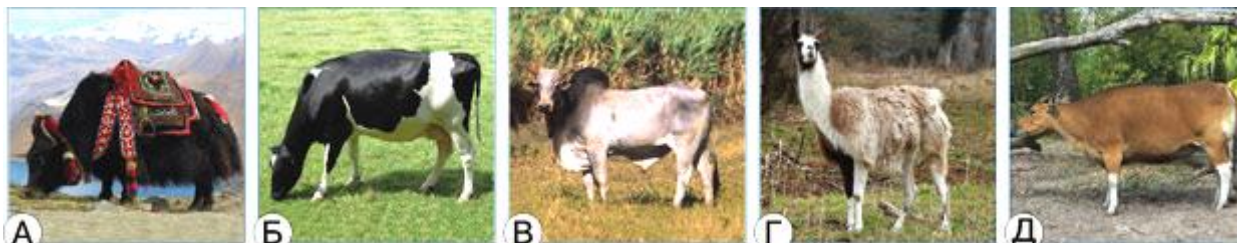
18. Какая пустыня имеет антропогенное происхождение?

- А) Аралкум; Б) Ордос; В) Каракум; Г) Гоби; Д) Алашань.

19. В 2013 году в число космических держав вошла ...

- А) Япония; Б) Индия; В) Индонезия; Г) Республика Корея; Д) Турция.

20. Какое домашнее животное родом из Тибета?



Задания, оцениваемые в 5 баллов

21. В Китае в старые времена летнему сезону соответствовали музыкальные инструменты...

- А) сделанные из бамбука; Б) с шёлковыми струнами; В) с металлическими частями;
Г) каменные; Д) с кожаными мембранами.

22. В Русско-Японской войне огромную роль сыграла крепость Порт-Артур. В границах какого города она находится сейчас?

- А) Циндао; Б) Гонконг; В) Владивосток; Г) Харбин; Д) Далянь.

23. Юго-Западная Азия занимает ведущее положение в мире по запасам минерала пирита, имеющего красивый золотисто-жёлтый цвет и обладающего свойством при ударе высекать искры. Какие продукты получают при обжиге пирита на воздухе?



- А) оксид железа(II) и сернистый газ;
Б) оксид железа(III) и сера;
В) оксид железа(III) и сернистый газ;
Г) оксид железа(II) и серный ангидрид;
Д) оксид железа(III) и серный ангидрид.

24. «Закурили трубку мира. Табак отличный», – такой текст содержала секретная радиограмма советских геологов в Москву в 1955 году. О начале добычи каких минералов сообщали исследователи?

- А) вольфрам; Б) алмазы; В) фосфориты; Г) полиметаллические руды; Д) золото.

25. В первую пятёрку газодобывающих стран входит ...

- А) Катар; Б) Саудовская Аравия; В) Индонезия; Г) Туркменистан; Д) Малайзия.

26. Какая из перечисленных стран не входит в Шанхайскую организацию сотрудничества (ШОС)?

- А) Россия; Б) Казахстан;
- В) Китай; Г) Туркмения;
- Д) Узбекистан.



27. В каком ряду указаны самые населённые страны Азии в порядке убывания численности населения?

- А) Китай > Индия > Япония > Индонезия > Пакистан
- Б) Индия > Китай > Индонезия > Пакистан > Бангладеш
- В) Китай > Индия > Индонезия > Пакистан > Бангладеш
- Г) Китай > Индия > Индонезия > Россия > Пакистан
- Д) Китай > Индия > Индонезия > Пакистан > Россия

28. В стихотворении «Анчар» Александр Сергеевич Пушкин ошибочно указал пустыню как место произрастания этого растения:

*В пустыне чахлой и скупой,
На почве, зноем раскалённой,
Анчар, как грозный часовой,
Стоит – один во всей вселенной.*

А где в природе произрастает анчар ядовитый?

- А) остров Кипр; Б) Антильские острова; В) остров Шри-Ланка; Г) остров Ява;
- Д) Японские острова.



29. На картине Николая Константиновича Рериха изображён легендарный герой народов Центральной Азии ...

- А) Гесер; Б) Гильгамеш; В) Сиявуш; Г) Рустам; Д) Манас.

30. В «Полном своде законов Российской империи» дано такое описание старинного герба города Иркутска, утверждённого в 1790 году: «В серебряном поле щита бегущий бабр, а во рту у него соболь». В «Толковом словаре живого великорусского языка» В. И. Даль описывает бобра как сильного и лютого сибирского зверя. Бабр – это ...

- А) бобр; Б) тигр; В) лев; Г) медведь; Д) барсук.