

ЧИП-2017 (Северная Америка)

1-2 классы

Задания, оцениваемые в 3 балла

1. Какой цифрой на карте обозначена Северная Америка?

- А) 1; Б) 2; В) 3; Г) 4; Д) 5.



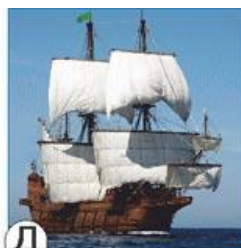
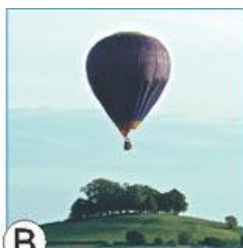
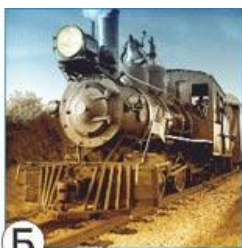
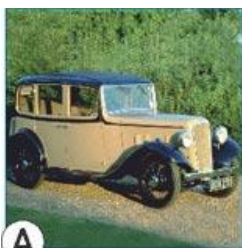
2. Воды Северного Ледовитого океана омывают берега ...

- А) Австралии; Б) Антарктиды; В) Африки;
Г) Северной Америки; Д) Южной Америки.

3. Испанский мореплаватель Христофор Колумб, достигнув побережья Северной Америки в конце XV века, решил, что он приплыл к берегам ...

- А) Китая; Б) Индии; В) Японии; Г) России; Д) Монголии.

4. После открытия Христофором Колумбом пути в Америку европейцы стали активно заселять эту часть света. Для этого они использовали ...

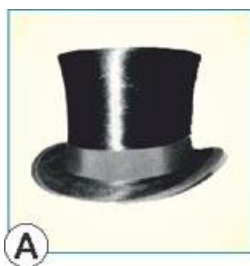


5. На флаге Канады изображён лист ...

- А) берёзы; Б) бука; В) дуба; Г) клёна; Д) тополя.



6. Какая шляпа входит в состав мексиканского национального костюма?



7. Это животное является прообразом известного во всём мире мультипликационного героя, ставшего одним из символов компании Уолта Диснея.



Задания, оцениваемые в 4 балла

8. Сказка Александра Волкова «Волшебник Изумрудного города» начинается так: «Среди обширной канзасской степи жила девочка Элли». В какой стране находятся канзасские степи?

- А) Канада; Б) Россия; В) США; Г) Германия; Д) Китай.

9. Коренной житель Северной Америки изображён на картинке ...



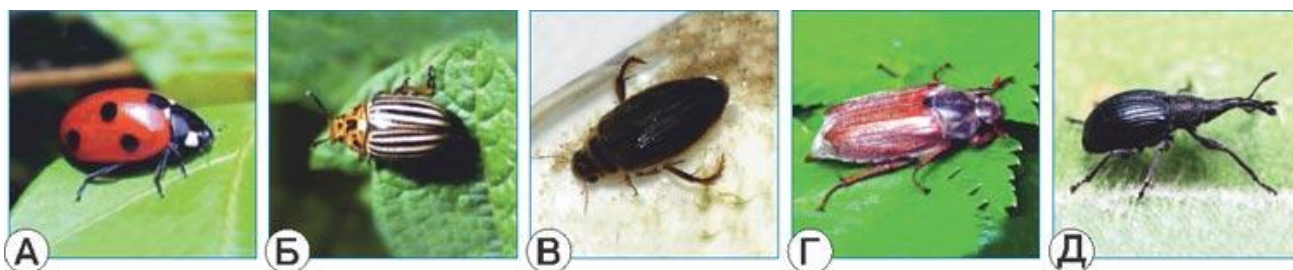
10. Какой мяч используют для популярной в США игры баскетбол?



11. Попкорн — лакомство, продаваемое в кинотеатрах, приготовленное из зёрен особого сорта ...

- А) гороха; Б) пшеницы; В) риса; Г) кукурузы; Д) сои.

12. На какой картинке изображён колорадский жук?



13. Какая страна осуществила первый пилотируемый космический полёт с посадкой человека на Луне?

- А) Россия; Б) США; В) Китай; Г) Франция; Д) Канада.

14. Какое стихийное бедствие изображено на картинке?



- А) сель; Б) цунами; В) торнадо; Г) лавина; Д) извержение вулкана.

Задания, оцениваемые в 5 баллов

15. Какой остров Северной Америки самый большой?

- А) Куба; Б) Ньюфаундленд; В) Гренландия; Г) Ямайка; Д) Лонг-Айленд.

16. На картине американского художника Джорджа Кэтлина изображено жилище североамериканских индейцев, которое называется ...

- А) иглу; Б) сакля; В) яранга;
Г) юрта; Д) вигвам.



16

17. Самое тяжёлое наземное животное Северной Америки – это ...

- А) медведь-кадьк; Б) белый медведь; В) бизон; Г) овцебык; Д) лось.

18. Какое дерево американские лесорубы пилили такой пилой?



18

- А) гикори; Б) бук; В) ель; Г) березу; Д) секвойю.

19. Первые исследователи Северной Америки широко использовали каноэ (лодка местных индейцев), потому что каноэ ...

- А) легко мог нести один человек;
Б) можно использовать для костра;
В) хорошо укрывает от непогоды;
Г) отличается повышенной устойчивостью;
Д) можно использовать с парусом.

20. На этой фотографии изображён самый знаменитый водопад Северной Америки – ...



20

- А) Ниагарский; Б) Вермилион; В) Энджела; Г) Джеймс Брюс; Д) Йеллоустонский.