

**ЧИП-2019 (Австралия и Океания)**  
**7-8 классы**

**Задания, оцениваемые в 3 балла**

1. Неверно, что Австралия – это...

- А) континент;      Б) страна;
- В) место, где живут кенгуру;
- Г) самое жаркое место на Земле;
- Д) самый малонаселённый материк.



2. Какое море омывает северо-восточную часть Австралии?

- А) Коралловое;      Б) Фиджи;      В) Тиморское;
- Г) Тасманово;      Д) Яванское.



3. Австралию почти посередине пересекает ...

- А) экватор;      Б) Южный полярный круг;      В) нулевой меридиан;
- Г) Южный тропик;      Д) Северный тропик.

4. На фотографии – современная достопримечательность столицы Австралии. Это ...

- А) морской маяк;      Б) обсерватория;
- В) диспетчерская аэропорта;      Г) телебашня;
- Д) развлекательный центр.

5. В 1871 году Н.Н. Миклухо-Маклай высадился на этот остров специально для антропологических и этнографических исследований.

- А) Кенгуру;      Б) Тасмания;      В) Новая Гвинея;      Г) Южный;      Д) Фрейзер.

6. Многие известные художники рисовали подсолнухи. Какую из этих картин автор нарисовал на одном из островов Океании?



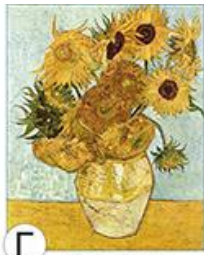
А ГВИДО БОРЕЛЛИ



Б ГЮСТАВ КАЙБОТТ



В КЛОД МОНЕ



Г ВАН ГОГ



Д ПОЛЬ ГОГЕН

7. С какой страной государство Австралия имеет сухопутную границу?

- А) Индонезия;      Б) Япония;      В) Китай;      Г) Индия;      Д) ни с какой.

8. Какой из штатов США географически находится в Океании?

- А) Калифорния;      Б) Аляска;      В) Орегон;      Г) Оклахома;      Д) Гавайи.

9. Большая часть электроэнергии в Австралии производится на ...



А



Б



В



Г

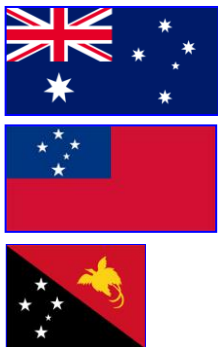


Д

10. В Океании много пляжей, которые славятся необычным чёрным песком. Как появился такой песок?

- А) В результате разрушения коралловых рифов.
- Б) Его окрашивают местные жители для привлечения туристов.
- В) В результате разрушения вулканических пород.
- Г) Это отходы местной промышленности.
- Д) В результате испытаний ядерного оружия.

**Задания, оцениваемые в 4 балла**



11. На флагах Австралии и некоторых стран Океании изображено созвездие Южный Крест. Почему?

- А) Это единственное созвездие, видимое из этих стран.
- Б) Это созвездие присутствует на флаге державы, которая когда-то владела колониями.
- В) По этому созвездию ориентировались мореплаватели южных морей.
- Г) Эти страны когда-то входили в состав единой федерации.
- Д) Это отличительный знак Океании.

12. Заселение Австралии предками современных аборигенов началось примерно ...

- А) один миллион лет назад;
- Б) 200 тысяч лет назад;
- В) около 60 тысяч лет назад;
- Г) 10–15 тысяч лет назад;
- Д) 2–4 тысячи лет назад.

13. Какова средняя плотность населения Австралии (человек на квадратный километр)?

- А) 500;
- Б) 250;
- В) 50;
- Г) 25;
- Д) 2,5.

14. Эту птицу первые австралийские переселенцы называли «будильником деревенщины».



А ЧЕРНЫЙ КАКАДУ



Б СМЕЮЩАЯСЯ КУКАБАРРА



В ВОЛНИСТЫЙ ПОПУГАЙЧИК



Г ВОРОНА-СВИСТУН



Д ВЕНЦЕНОСНЫЙ ГОЛУБЬ

15. Многие деревья в австралийских саваннах имеют зонтиковидную крону.

Так они приспособляются к ...

- А) лучшему освещению листьев;
- Б) большему поглощению влаги;
- В) лучшему распространению пыльцы;
- Г) защите от сильных ветров;
- Д) созданию большей тени.



16. Микронезия — северо-западная часть Океании. Её название связано с тем, что ...

- А) большинство островов — крупные;
- Б) большинство островов — мелкие;
- В) большинство островов — горные;
- Г) большинство островов заселены темнокожими аборигенами;
- Д) большинство островов вулканического происхождения.



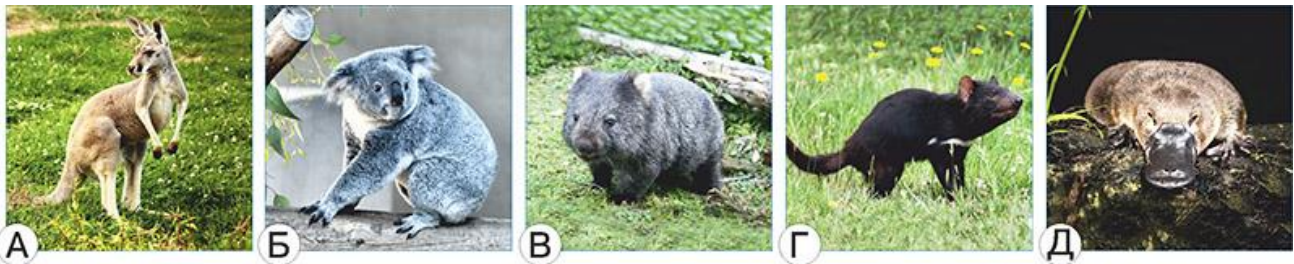
17. На какой картинке изображён тасманийский дьявол?



18. Во многих районах Австралии обычны растения–пирофилы. Это растения, которые ...

- А) очень хорошо горят;
- Б) используются для производства спичек;
- В) используются на дрова;
- Г) являются любимыми растениями пожарных;
- Д) нормально развиваются только после пребывания в огне.

19. Какое из этих животных не относится к сумчатым?



20. Большой Барьерный риф построили ...

- А) представители древней исчезнувшей цивилизации;
- Б) аборигены Австралии;
- В) переселенцы из Европы;
- Г) коралловые полипы;
- Д) моллюски.

### Задания, оцениваемые в 5 баллов

21. Экспедиция под руководством Тура Хейердала на плоту «Кон-Тики» в 1947 году, проплыв от побережья Перу до островов Полинезии, показала возможность ...

- А) быстрой транспортировки коммерческих грузов на плотях;
- Б) пересечения древними мореплавателями Тихого океана с востока на запад;
- В) пересечения древними мореплавателями Тихого океана с запада на восток;
- Г) использования дельфинов в качестве транспортного средства;
- Д) применения солнечных батарей как источников энергии.

22. Никель — один из важнейших металлов в жизни человека. На одном из островов Океании ежегодно добывается около 10 % мировой добычи этого металла. На каком?

- А) Гавайи;
- Б) Новая Каледония;
- В) Южный остров Новой Зеландии;
- Г) Тонгатапу;
- Д) Вити-Леву.

23. Самая высокая гора мира по отношению к её основанию – это ...

- А) Эверест;
- Б) Сагарматха;
- В) Чогори;
- Г) Чимборасо;
- Д) Мауна-Кеа.

24. Эта известная новозеландская птица, так же как и киви, не умеет летать.



25. На австралийских дорогах часто можно увидеть необычные дорожные знаки.

Они показывают ...

- А) предельную ширину автомобиля на участке;
- Б) максимальную допустимую высоту прицепа;
- В) высоту животных, пересекающих дорогу;
- Г) уровень воды над дорогой во время паводка;
- Д) высоту снежного покрова.



26. В тропических лесах Австралии и некоторых островов Океании обитают большеноги — птицы, периодически собирающие опавшую листву в большие кучи. Зачем?

- А) Убирают мусор в лесу. Б) Украшают места, где они живут.
- В) Используют их в качестве инкубаторов.
- Г) Запасают себе еду. Д) Отмечают ими участок, на котором живут.

27. Австралийские аборигены с помощью этого орудия ...

- А) отгоняли комаров и мошек;
- Б) чесали спину;
- В) рыли землю;
- Г) ели жаркое;
- Д) бросали копье.



28. У молодых растений отдельных видов эвкалиптов на гипокотиле (на подсемядольном колене) образуются вздутия — древесные клубни (лигнотуберы), функция которых ...

- А) запасание воды; Б) образование эвкалиптового масла;
- В) распространение этих растений животными;
- Г) побегообразование и регенерация растений; Д) образование придаточных корней;



29. Австралийские аборигены использовали и используют в своей жизни и искусстве образные символы, которыми обозначают что-то важное для себя. На рисунке символ следов ...



А



Б



В



Г



Д

30. Эти утверждения, кроме одного, справедливы и для Австралии, и для Южной Америки. Какое из них справедливо только для Австралии?

- А) Она была частью суперконтинента Гондвана.
- Б) В ней живут сумчатые млекопитающие.
- В) В ней растут южные буки.
- Г) В ней представлены очень сухие пустыни.
- Д) Это один из центров разнообразия казуариновых.